

# 高知大学概要について

---

国立大学法人等オープンセミナー

国立大学法人高知大学  
総務部人事課  
令和8年4月

# 内容

- ◆国立大学法人高知大学について
- ◆業務内容について
- ◆採用後について
- ◆採用試験について



# 高知大学について（キャンパス、規模等）

## キャンパス



◆ 学生数 5,529人

◆ 教職員数 2,841人

うち、常勤事務職員数 385人（技術職員含む）

（男性：195人、女性：190人） ※R7.5.1時点

# 高知大学について（理念と基本目標）

## 【理念】

本学は、教育基本法に則り、国民的合意の下に、地域社会及び国際社会に貢献しうる人材育成と学問研究の充実・発展を推進する。

## 【基本目標】

- 地域を基盤とした総合大学として教育研究活動を展開
- 普遍的で幅広い教養を持った専門職業人を養成
- 黒潮流域圏の特性を活かした多様な学術研究を推進
- 地域社会の課題解決を図りその成果を国際社会へ発信

# 高知大学について（目標など）

現在の高知大学は・・・

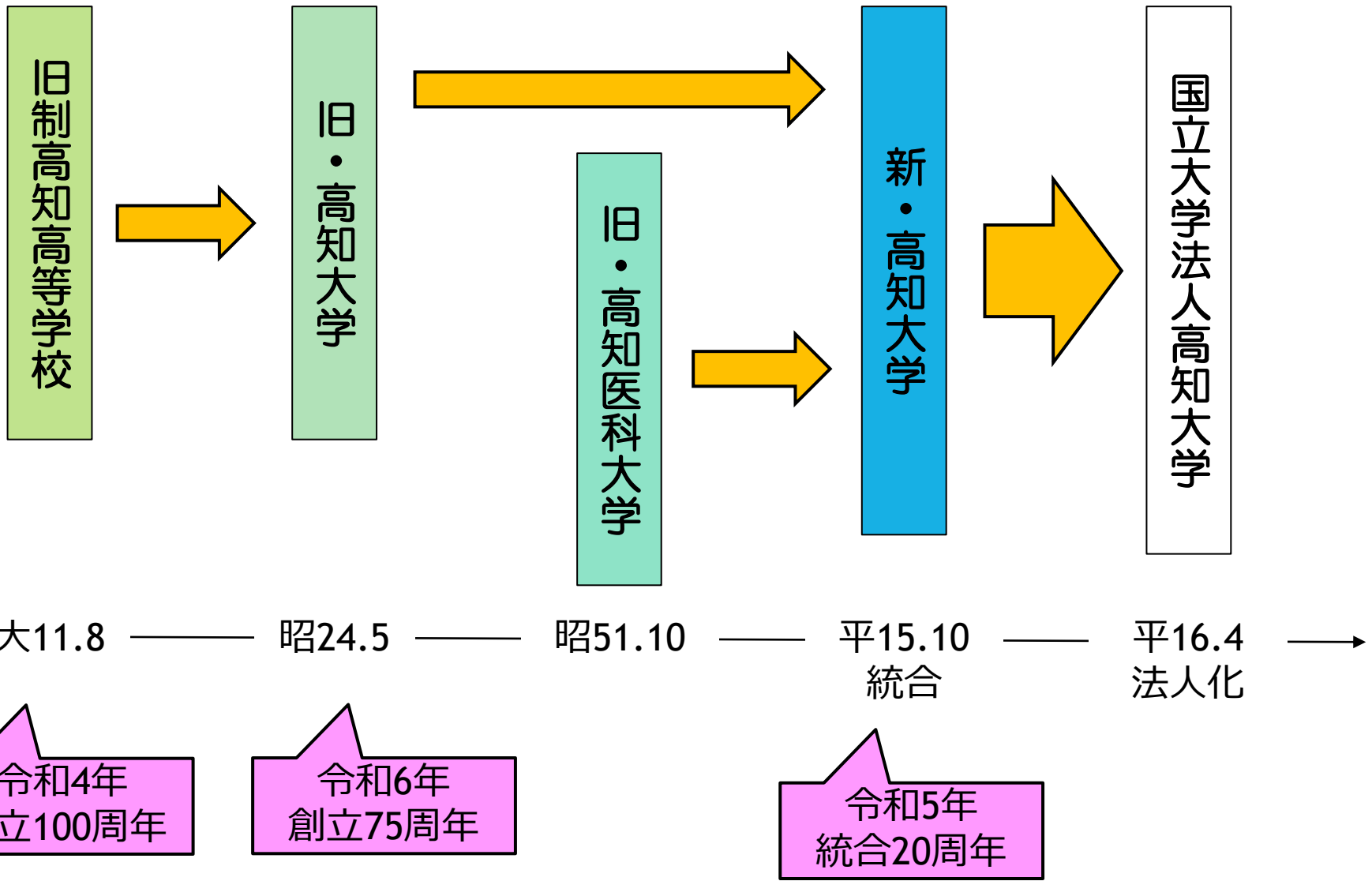
**S**uper  
**R**egional  
**U**niversity

略して、

**SRU!**

～地域を支え、地域を変えることができる大学へ～

# 高知大学について (沿革)



# 内容

◆高知大学について

◆業務内容について

◆採用後について

◆採用試験について



# 業務内容について（職員の業務）

## ▶ 総務・人事系

大学の将来計画，大学評価，人事管理等に関する部門

## ▶ 財務系

大学の財務計画・管理等に関する部門

## ▶ 研究協力系

大学における研究支援・国内外の外部機関との連携に関する部門

## ▶ 学務系

入学から卒業までの学生の人材育成等に関する部門

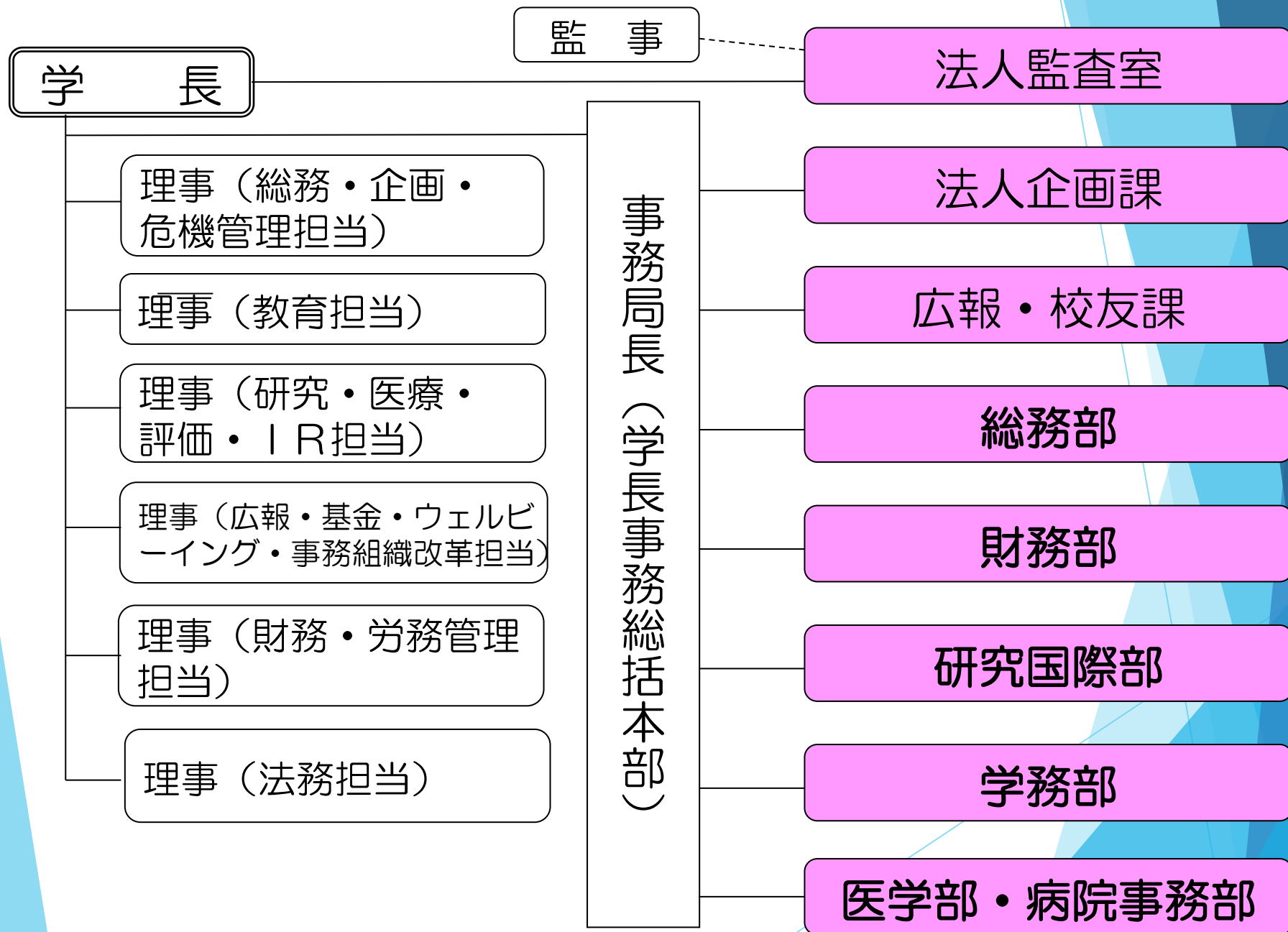
## ▶ 病院系

大学病院における高度先進医療の提供等の医療事務に関する部門

## ▶ 図書・情報系

教育研究に不可欠な図書情報や各種ネットワークに関する部門

# 業務内容について（事務局等組織図）



# 業務内容について（部に属さない課・室）

## ▶ 法人監査室



## ▶ 法人企画課

- ・ 秘書室
- ・ I R ・ 評価室
- ・ 業務改善室



## ▶ 広報・校友課



高知大学のSNS戦略は多彩！（HP、Facebook・・・）

# Facebook

高知大学 Kochi University  
 @kochiuniversity\_学校

メッセージを送る

ホーム 基本データ 写真 動画 その他

情報

〒780-8520 Kochi高知市南陽  
2-2-1

このページは高知大学事務局の運営が承認・管理しています。

高知大学に関するニュースやイベントなどを紹介しています。興味、したいな、いいコメントや質問はぜひお寄せください。ご質問・お問合せについては、高知大学まで <http://www.kochi-u.ac.jp/> からお知らせします。また、回答等に満足するコメントや特定の個人・団体名を公表・中傷する、転載などはご遠慮ください。



- # 話題を検索
- 設定

# Twitter

← 高知大学  
454件のツイート

高知大学  
Kochi University

フォロー

高知大学  
@KochiU\_News

国立大学法人高知大学のイベント情報等をお知らせしています！  
ご意見・お問合せは高知大学公式ホームページからお願います。

このアカウントは高知大学事務局広報室が運営・管理しています。

📍 高知市理町二丁目5-1 [kochi-u.ac.jp](http://kochi-u.ac.jp)  
📅 2015年1月からTwitterを利用しています

0 フォロワー中 1,069 フォロワー

# Instagram

# Instagram

Instagram

検索 ログイン 登録

kochi\_univ\_official フォローする ...

投稿48件 フォロワー894人 フォロワー中0人

高知大学 (Kochi University)  
高知大学のInstagram公式アカウントです。  
高知大学の様々な情報をお届けします！

このアカウントは高知大学事務局広報室が運営・管理しています。  
ご意見・お問い合わせは高知大学公式HPからお願います。  
[www.kochi-u.ac.jp](http://www.kochi-u.ac.jp)

Follow us!

SNSで  
発信中!!

25周年イベント

# 業務内容について（総務部）

## ▶ 総務課

- 人文社会科学事務室
- 教育事務室
- 附属学校事務室
- 理工学事務室
- 地域協働事務室



## ▶ 人事課

## ▶ 物部総務課

- 学務室
- フィールド技術室



# 業務内容について（財務部）

- ▶ 財務課
- ▶ 経理課
- ▶ 施設企画課
  - 環境整備室
- ▶ 施設整備課



データからみる高知大学（財務レポート）

高知大学HPより  
HOME>高知大学について>広報>  
財務レポート

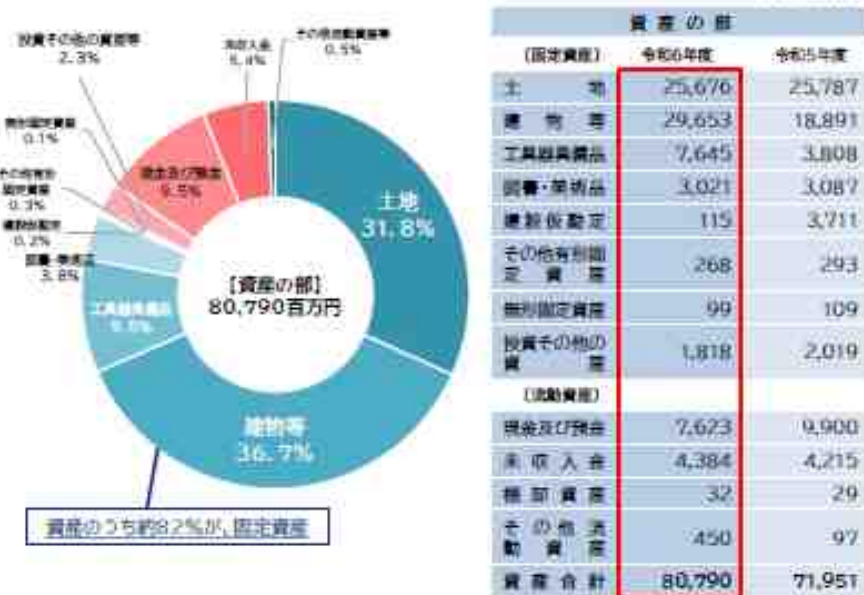


国立大学法人高知大学  
**財務レポート2025**  
Kochi University Financial Report 2025

■ 貸借対照表 ■

貸借対照表は、期末日における本学の財政状態を表したものです。

(単位:百万円)



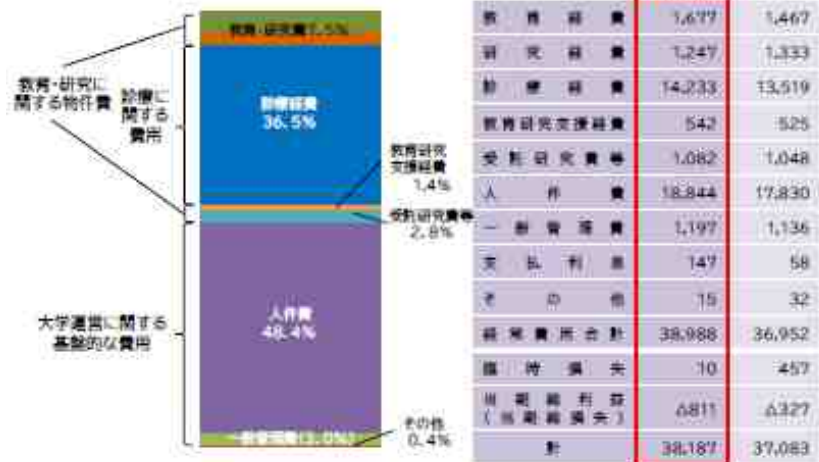
※百万円未満を切り捨てて表示しているため、合計額が一致しない場合があります。

■ 損益計算書 ■

損益計算書は、本学の一会計期間の業務に要した費用、獲得した収益をもとに運営状況を表したものです。

(単位:百万円)

(費用の構成)



※百万円未満を切り捨てて表示しているため、合計額が一致しない場合があります。

# 業務内容について（研究国際部）

- ▶ 研究イノベーション課
- ▶ 研究拠点推進課
  - IOPイノベーション推進室
  - 海洋コア室
- ▶ 学術情報課
- ▶ 地域連携課
  - 地方創生推進室



IOPプロジェクト  
高知県から施設園芸を変える産学官連携プロジェクト



IoP (Internet of Plants) が導く  
 Next次世代型施設園芸農業への進化プロジェクト

環境と画像の  
 ビッグデータ

IoT  
 センサ・カメラ  
 ネットワーク

IoPクラウド

- ✓ 作物生理生態(光合成etc)
- ✓ 作物成長・収穫(量、時期)
- ✓ 営農支援

説明性の高い  
 作物生理生態と  
 営農支援の情報

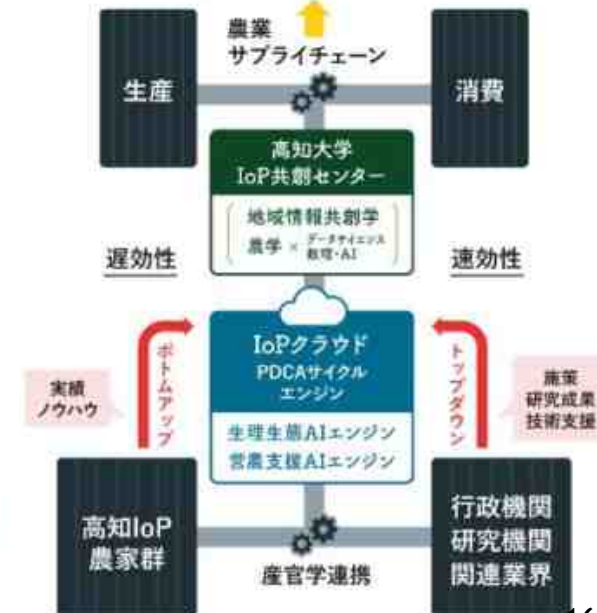
作物の情報の  
 見える化・使える化・共有化

農業は、光合成を利活用する「モノづくり」産業  
 作物生理生態 = 製造工程の見える化



農家は「栽培・経営者」

永遠のトップランナー



# 業務内容について（学務部）

## ▶ 学務課

## ▶ 学生支援課

- 学生何でも相談室
- 就職室

## ▶ 入試課

## ▶ 国際教育支援室



学生と接する機会がNo.1！入学前から卒業後まで

# 業務内容について（医学部・病院事務部）

- ▶ **総務企画課**
  - ・ 教室等支援室
  - ・ 地域医療支援室
  - ・ 研究推進室
- ▶ **会計課**
  - ・ 経営分析室
- ▶ **施設管理課**
- ▶ **学生課**
  - ・ 入試室
- ▶ **医事課**
- ▶ **医療支援課**



総務・財務・研究・学務、多様な要素が1つの部内に

# 内容

◆高知大学について

◆業務内容について

◆採用後について

◆採用試験について



# 採用後について（研修）

社会人としてのマナー、文書管理、グループワーク、担当業務に関する専門的研修もあり

- ▶ 初任者研修，中堅職員研修，係長研修
- ▶ 実務者研修（会計研修、情報システム研修等）
- ▶ 長期間の研修
  - 文部科学省への研修制度（1年間）
  - 文部科学省国際業務研修（2年間）
- ▶ その他
  - 放送大学による科目の履修
  - SPOD研修
  - 学外主催の研修

県外の大学職員とのつながりを作ることできます！

# 採用後について（人事異動）

色々な経験を積む  
ことができ、成長  
できる職場です！

## ▶ 学内異動

概ね2～5年のサイクルで実施

## ▶ 学外異動

人事交流

国立青少年教育振興機構

国立高等専門学校機構



# 採用後について（給与制度）

- 国家公務員の給与制度準用
- 法人独自の手当あり
- 給与改定⇒国家公務員の改定に準じて実施

- 初任給（令和8年4月実績）

**大学新卒 232,000円**

（卒後経験ある方は学歴や職歴に応じて決定します）

# 採用後について（給与制度（諸手当））

扶養手当

住居手当

通勤手当

割増給与

賞与

その他

# 採用後について（始業・終業時間）

（標準的な勤務時間） 8：30～17：15

8:30

12:00

13:00

17:15



午前3：30

午後4：15

※勤務場所により特別な勤務形態あり。

# 採用後について（休日・休暇）

- ▶ 完全週休二日制（土曜，日曜日）
- ▶ 国民の祝日に関する法律に定める休日
- ▶ 年末，年始（12月29日～1月3日）
- ▶ 休日勤務あり⇒勤務の振替（代替措置）

- 
- 年次有給休暇 年間20日（4/1-3/31）
  - 特別休暇 リフレッシュ休暇，  
夏季一斉休業，結婚休暇，  
産前産後休暇，配偶者の出産，  
看護休暇，忌引休暇，etc

# 採用後について（休業制度）

## ▶ 育児休業

子どもが3歳になるまでの期間内（男女は問わない）

## ▶ 介護休業

配偶者等が病気，けがにより介護を必要とする場合，

186日の期間内

※また、両休業に関し、「深夜勤務の免除」・「早出遅出勤務」・「育児短時間勤務」・「出生時育児休業」の制度もある



# 採用後について（福利厚生）

## ▶ 保険関係

- 文部科学省共済組合（KKR）
- 雇用保険
- 労働者災害補償保険

## ▶ 宿舎

世帯者向け宿舎もあり（小津，高須，中島等）

## ▶ レクリエーション

駅伝大会・ソフトボール大会・ボーリング大会等



# 内容

◆高知大学について

◆業務内容について

◆採用後について

◆採用試験について



## 中国・四国地区国立大学法人等職員採用試験

### (令和8年度試験の場合)

- ▶ 受験資格：平成3年4月2日以降に生まれた者  
(その他詳しい受験資格は、中国・四国地区国立大学法人等職員採用試験事務室のHPに掲載)
- ▶ 試験の方法・内容
  - 第一次試験：教養試験（採用試験事務室HPに例題あり）
  - 第二次試験：中国・四国地区の国立大学法人・高専機構を受験でき、試験内容は各大学で異なる

＜昨年度参考＞【高知大学】は

二次選考：個別面接（対面）

三次選考：個別面接（対面）

を実施。

# ★質疑応答タイム★

(質疑応答の方法)

Zoomのチャット機能を利用してください。

宛先を「全員」としたうえで、質問をお送りください。

※マイクを接続している方は、Zoomのリアクション機能「手を挙げる」を利用し、指名されたらマイクをオンにして直接質問していただいても構いません。

