



山口大学の職員としてはたらく

山口大学総務企画部人事課

Yamaguchi University

本日 お話すること

山口大学について

大学の業務・キャリアパス

人事異動・勤務条件
給与・各種手当等

採用試験

山口大学について

位置図 Location



(令和5年度 山口大学要覧より)

山口大学について

教職員数（常勤職員）

合計 2,867名

令和5年6月1日現在

医療系

1,140



教員

1,064



技術職員

59



契約専門職員

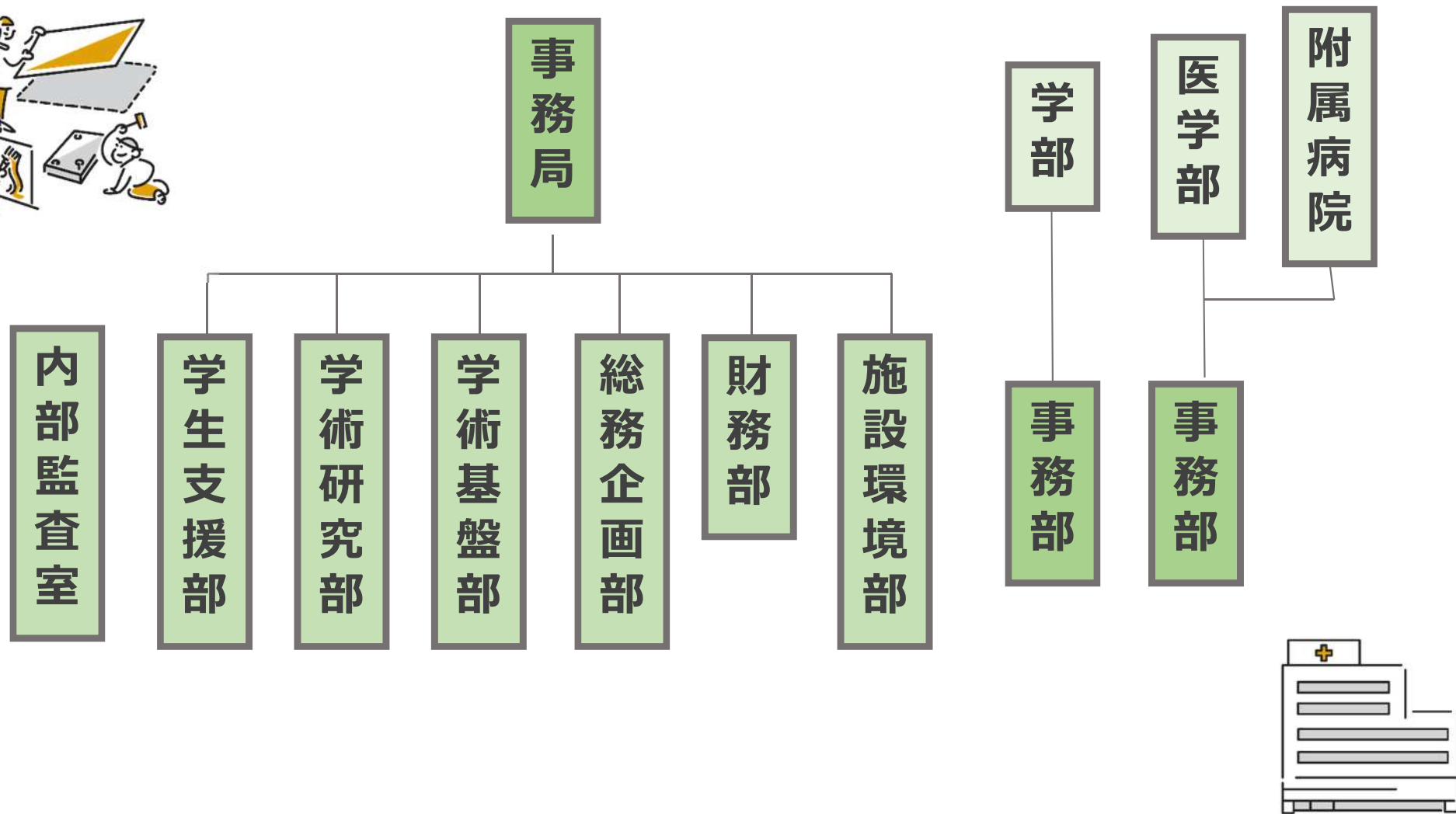
再雇用 172

事務職員

432



山口大学の事務系組織図



本日 お話しすること

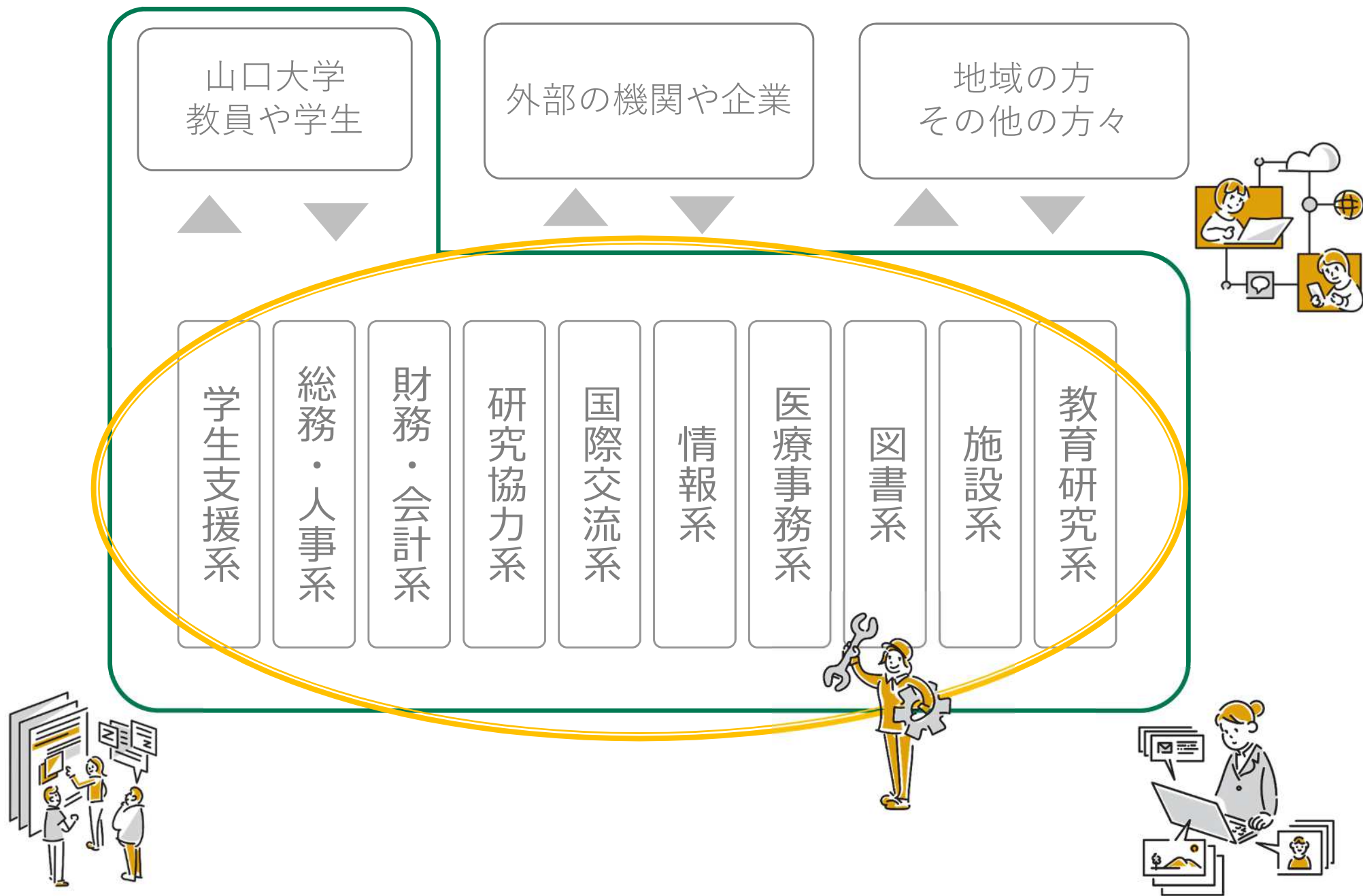
山口大学について

大学の業務・キャリアパス

人事異動・勤務条件
給与・各種手当等

採用試験

● 大学の業務について



事務職員のキャリアパスについて

本学では職責及び業務に応じたキャリアアップ研修を行っています



- 新規採用職員フォロー
メンター制度
フォローアップ研修
- 階層別研修
新規職員研修 中堅係員研修
主任研修 係長研修
管理職員研修
- 専門研修
英語研修
簿記研修 など





事務職員のキャリアパスについて

将来のモデル年収

職階	年齢	人数	標準的な業務	昇任試験	給与（平均）
部長	55歳～	8人	部全体の仕事の状況を把握し、管理監督、指示を行う者	あり（面接等）	8,873千円
課長	48歳～	30人	課全体の仕事の状況を把握し、管理監督、指示を行う者	あり（面接等）	7,178千円
副課長	43歳～	33人	課全体の仕事の状況を把握し、より困難な業務を行う者	あり（面接等）	6,515千円
係長	36歳～	133人	係全体の仕事の状況を把握し、困難な業務を行う者	あり（面接等）	5,715千円
主任	33歳～	78人	係全体の仕事の状況を把握できる者	なし （勤務成績良好の者から上司が推薦）	4,735千円
係員	18歳～	88人	定型的な業務を行う者	—	3,797千円

※令和4年度 山口大学の役職員の報酬・給与等についてより
年齢はプロパー職員のみ

本日 お話しすること

山口大学について

大学の業務・キャリアパス

人事異動・勤務条件
給与・各種手当等

採用試験

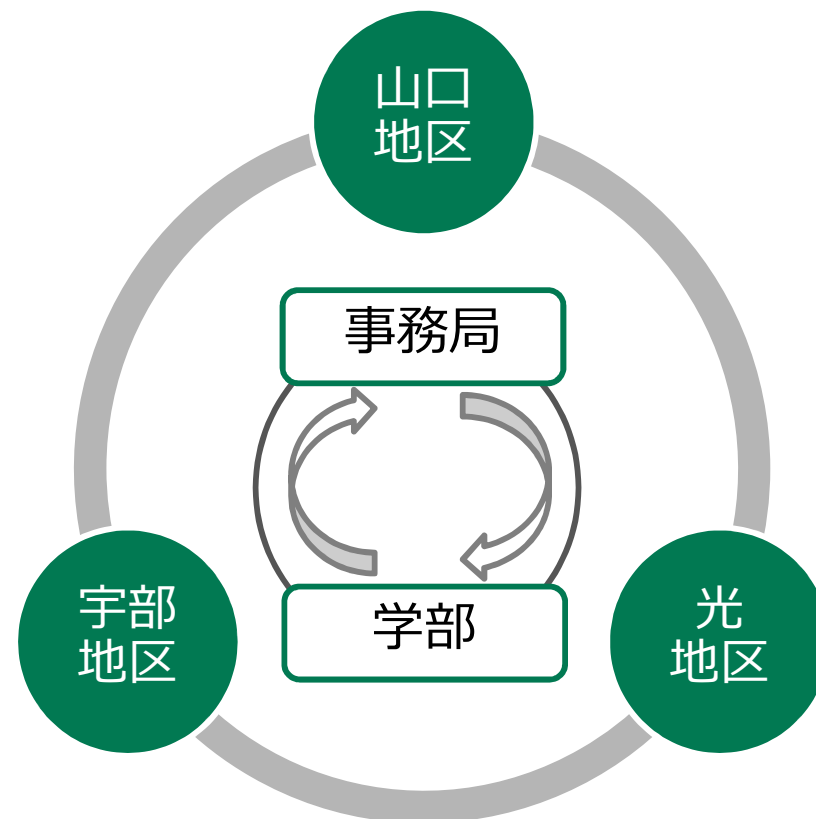
● 人事異動について（学内での異動）

採用～若手職員期

概ね2～3年を目処に異動がある。
事務局や学部、複数のキャンパスなど
多様な経験を積むことができる。

中堅・ベテラン職員期

概ね3～5年を目処に異動がある。
若手職員期までに培った知識や経験を
活かし、業務の専門性をより高める。





人事異動について（学外異動）

学外との人事交流による異動

学外への出向等

山口県内工業
高等専門学校

山口徳地青少
年自然の家

（独）日本学
術振興会

（社）国立大
学協会

文部科学省

山口県

山口市

宇部市

etc・・・



人事異動について

自分自身の異動に対して希望を出すことができます

年に1回、身上調書により
 現在または将来の異動に対して
 職員の希望を確認しています。
 ※組織全体での調整の中で異動が
 行われるため、必ずしも希望に
 添えるとはかぎりません。



身 上 調 書 (別紙 1)
 (秘) (令和5年7月1日現在) 部局名 _____

ふりがな											写真貼付欄
氏 名											
生年月日											
現住所等											
通勤方法	片道通勤時間 : _____ 分										
現所属・職名											
本人連絡先				本人以外 緊急時連絡先							
最終学歴											
① 職務に関連した主な資格等											
② 語 学	英 語 (5段階自己評価)					英検・TOEIC等の資格・スコア					
	その他の外国語(初級以上のみ)										(_____ 語 - _____ 語 -)
③ 家族状況等	敬称	氏 名	年齢	職業等(在学者は学校・学年)	健康状況	同居・別居	別居の場合の住所(市区町村まで)				
家庭の特殊事情等											
本人の健康状況	健康状況										状況
④ 異動に関する希望等	現在、異動を _____										
	将来、異動の希望として										
	第1希望 (_____)										
	第2希望 (_____)										
第3希望 (_____)											
第4希望 (_____)											
上欄で選択した希望等についての理由(必ず記入すること)											

将来、URAへのキャリア・パスに係る専門職員を希望(対象:係長級以下)											
将来、直近上位職への昇任選考試験の受験を希望(対象:主任以上)											
将来、中国・四国地区ブロック登用試験(課長級)の受験を希望											
将来、定年後の再雇用を希望(対象:年度末年齢58歳以上)											

勤務条件について（事務職員）

勤務時間

原則 8 : 3 0 ~ 1 7 : 1 5 （うち休憩時間 1 時間）

休日

土日祝日、年末年始（12月29日～1月3日）

年次有給休暇

20日（1年当たり）

翌年度への繰越可能（20日が限度）

1日、半日、1時間単位での取得が可能



勤務条件について（事務職員）

特別休暇

マイホリデー休暇（1年間に3日間×2回）
その他、結婚休暇、産前産後休暇、忌引き休暇、
ボランティア活動に参加するための休暇、
子の看護のための休暇など



休業制度

介護休業、育児休業、パパ育休など



勤務時間変更

育児や介護による制度

- ・短時間勤務制度
- ・早出遅出勤務制度



勤務条件について（事務職員）

ワークライフ
バランス推進

定時退勤等の推奨（7月～9月）

自己啓発や趣味などの余暇や家庭生活を充実！

各月の時間外勤務時間（月20時間を上限）を各部署で設定

クールビズ・ウォームビズの通年化

場面	クールビズ	ウォームビズ
学内	ノーネクタイ、ノージャケット、 Tシャツ、ハーフパンツ、スニーカー等の涼しい服装	フリース等の重ね着による暖かい服装 (ノーネクタイ、ノージャケット可)
	※ 天候や各自の体調に応じて選択可能！	
学外	ノーネクタイ、ノージャケット (5月～10月)	ネクタイ、ジャケット着用 (11月～4月)



給与・各種手当等について（事務職員）

給与

初任給 196,200円
（4年制大学卒業後すぐの採用の場合）

昇給

年1回



ボーナス

年2回（6月・12月）年間約4.4ヶ月分

各種手当

住居手当、通勤手当、扶養手当、時間外勤務手当など

給与・各種手当等について（事務職員）

国立大学法人の職員は公務員ではないが、
健康保険や年金などは国家公務員と同等の制度が適用されている

保険制度

文部科学省共済組合加入：健康保険、年金制度
雇用保険、労災保険加入

宿 舎

各地区にあり

- ・山口地区：熊野宿舎
- ・宇部地区：小串宿舎、常盤台宿舎、尾山宿舎
- ・光地区：虹ヶ浜宿舎

その他

- ・学内の諸施設の利用が可能（体育館、図書館、更衣室（シャワー室あり）、学内保育施設など）
- ・レクリエーション用物品を借りることができる
- ・財形貯蓄
- ・自動車任意保険団体割引あり
- ・がん検診の受診可能

など



本日 お話しすること

山口大学について

大学の業務・キャリアパス

人事異動・勤務条件
給与・各種手当等

採用試験

採用試験の流れ（令和6年度実施スケジュール）

◆中国・四国地区国立大学法人等職員採用試験

オープンセミナー（WEB開催）



4月18日（木）
1回30分 事前予約制

応募受付（WEB申込のみ受付）
※中国・四国地区国立大学法人等職員採用
試験事務室HPから

受付期間：5月15日(水)10:00～
5月29日(水)17:00

第一次試験 教養試験（国立大学法人等職員統一採用
試験）

試験日：7月7日(日)

※山口大学第二次試験へのエントリーには
マイナビ2025への登録が必要です。
(6月下旬までに応募コースを公開予定です。)

第二次試験 第1次選考 集団討論・集団面接・適性
検査

試験日：8月上旬

第2次選考 個人面接

試験日：8月下旬



内定・採用

※新卒者の正式内定は10月1日以降
既卒者の場合はこれより前に採用となる場合があります。

さらに大学職員の仕事内容を知りたい方は・・・

◆中国・四国地区国立大学法人等職員採用試験実施委員会 採用試験事務室HP

中国・四国地区国立大学法人等職員採用試験実施委員会 採用試験事務室

中国・四国地区国立大学法人等とは About 仕事内容 Job 職員インタビュー People 採用情報 Recruitment Info 試験情報 Exam Info 説明会情報 seminar info よくあるご質問 Q&A

マイページ

職員インタビュー

国立大学法人等で働く先輩たちをインタビュー
職員のリアルを紹介します

Q SEARCH 業務内容 勤務地 キャリア

平成30年4月採用

意欲ある学生の学びを奨学金の面からサポート

学生支援 高等専門学校

平成30年11月採用

留学生へのサポートを通して学生の成長と日々向き合う

国際交流 山口県 転職

令和3年4月採用

前職で培った接遇力を生かし学生たちの思いを汲み取る

学生支援 山口県 転職

より詳しく見てみたい方は検索！

中国地区 国立大学法人 採用試験

